



CASE STUDY

SPORTHAL SCHOTTE

ReCreateX Gebouwenbeheer zorgt voor efficiënt energieverbruik en personeelsbezetting.

In 2016 nam de stad Aalst de nieuwe sportzaal Schotte in gebruik. Het indrukwekkende gebouw bezorgt de professionele en recreatieve sportbeoefenaar vandaag een absolute topervaring. Schotte is aangepast aan het huidige niveau van moderne dienstverlening en maakt gebruik van een volledig digitaal platform voor gebouwenbeheer, gekoppeld aan de dynamische reserveringsmodule van ReCreateX.

Met de opening van nieuwe sportzaal Schotte in december 2016 kreeg Aalst er zo maar eventjes 5.800 vierkante meter sportinfrastructuur bij. Naast indrukwekkende sportzalen voor zowel topsporters als recreanten, kreeg het complex ook een fitnessruimte, een brasserie en vergaderzalen. De ruime sporthal heeft een vrije hoogte van 12,5 meter en vormt zo de nieuwe thuis voor heel wat (top)sportploegen.

MODERNE DIENSTVERLENING

De sportbeoefenaar van vandaag verwacht een vlotte reservering, snelle communicatie en faciliteiten op maat van de beoefende activiteit. Het SportAG zocht daarom naar een manier om het moderne complex aan te passen aan de hedendaagse dienstverlening, aldus Sven Van Keymeulen, sportbeheerder van SportAG.

"Meer specifiek waren we op zoek naar een gebouwenbeheersysteem dat volledig autonoom kon opereren, dus zonder de tussenkomst van personeel. Tegelijk wilden we een systeem dat gekoppeld kon worden aan onze bestaande reserveringsmodule."

De stad Aalst maakte al een tijdje gebruik van de ReCreateX reserveringsmodule, onder meer voor de reserveringen van sportkampen en andere activiteiten en ook voor de toegangscontrole voor het zwembad. Sven Van Keymeulen: "We waren al heel erg vertrouwd en tevreden met de ReCreateX reserveringssoftware. Daarom leek de uitbreiding met het ReCreateX Gebouwenbeheersysteem voor ons een logische volgende stap."

RECREATEX GEBOUWENBEHEER

Het ReCreateX Gebouwenbeheersysteem stelt uitbaters van gebouwen in staat om toegangscontrole, verlichting, verwarming en ventilatie in één of meerdere gebouwen te automatiseren, volledig op maat van de gebruiker. De software is ideaal voor implementatie in gebouwen die een flexibele bezettingsgraad hebben, zoals Schotte in Aalst.

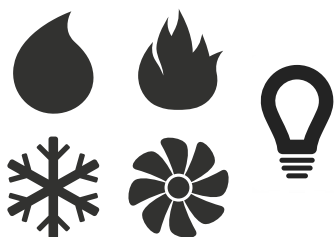
De sterkte van de ReCreateX Gebouwenbeheermodule is de koppeling met het reserveringssysteem, zoals die ook voor de sportdienst van Aalst werd gerealiseerd. Die zorgt ervoor dat sportbeoefenaars online een zaal kunnen reserveren, waarop het gebouw zich automatisch aanpast aan de gebruiker en aan de ideale omstandigheden voor de beoefende sport. Zo wordt er automatisch toegang verleend aan alle gebruikers met het juiste pasje, en wordt de verlichting, verwarming en ventilatie perfect op voorhand afgeregeld.

Naast het reserveringssysteem dat autonoom loopt, kunnen medewerkers van het SportAG ook ter plaatse of op afstand ingrijpen bij eventuele onvoorziene omstandigheden.



Sven Van Keymeulen: "Het SportAG zocht een gebouwenbeheersysteem dat volledig autonoom kon opereren. Tegelijk wilden we een systeem dat gekoppeld kon worden aan onze bestaande reserveringsmodule."

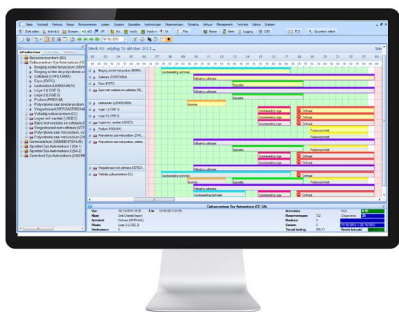
VERLICHTING, VENTILATIE EN VERWARMING OP MAAT



"Verschillende activiteiten hebben verschillende voorzieningen nodig," aldus Sven Van Keymeulen. "En dus hebben wij samen met Syx Automations vooraf een aantal instellingen gedefinieerd die licht, verwarming en ventilatie op een slimme manier aansturen."

Het SportAG werkt met drie basisinstellingen, namelijk 'onderhoud', 'training' en 'wedstrijd'. Voor elk van die instellingen zijn er verschillende behoeften. Zo zullen de luxwaarden (verlichting) voor een training veel lager liggen dan voor een wedstrijd. De lichtwaarden voor een onderhoudsperiode zullen dan weer lager liggen dan voor een training. Hetzelfde principe geldt voor verwarming en ventilatie.

EFFICIËNT AANSTUREN OP BASIS VAN RESERVERINGEN



Door de voorzieningen automatisch te differentiëren op maat van de gebruiker en activiteiten kan er aanzienlijk bespaard worden op de energiefactuur, een voordeel dat volgens Sven Van Keymeulen zeker op lange termijn duidelijk zal worden. Zo werken verwarming, ventilatie en verlichting enkel op de momenten dat het echt nodig is en in de mate dat het nodig is. Maar ook op vlak van personeelsbezetting kan er veel efficiënter gewerkt worden, al kiest het SportAG wel nog altijd voor een menselijk aanspreekpunt tijdens de openingsuren.

De toegangscontrole voor de nieuwe sporthal werd gekoppeld aan de zogenaamde sportPAS, een voordelenkaart en getrouwheidssysteem met kortingen voor sportdeelnames, zaalverhuur en aankoop van sportmateriaal. Daarnaast is de toegang ook gekoppeld aan de UITPAS, een spaar- en voordelenkaart voor allerhande vrijetijdsactiviteiten. De sportPAS geeft toegang tot verschillende ruimtes van Schotte, uiteraard op basis van de gemaakte online reserveringen via het ReCreateX-systeem.

Het gebruik van dergelijke pasjes voor toegangscontrole heeft ook een bijkomend voordeel, namelijk dat sleutels en sloten overbodig worden. Het verliezen van sleutels en bijgevolg het plaatsen van nieuwe sloten is voor het SportAG geen zorg meer.

OP MAAT VAN DE KLANT

Momenteel zijn een tweetal medewerkers van het SportAG actief betrokken bij het gebruik van het gebouwenbeheersysteem. Naast het reserveringssysteem dat autonoom loopt, kan er ook lokaal worden ingegrepen door deze medewerkers wanneer er zich onvoorziene omstandigheden voordoen.

"Niet alles kan je immers voorzien," zegt Sven Van Keymeulen. "Soms worden activiteiten op het laatste moment afgelast of zijn er last-minute boekingen, en daar moet je dan op een gepaste wijze kunnen op inspelen, buiten de vooraf ingestelde templates om. Het is een aanpassing die Syx Automations op onze vraag heeft gerealiseerd, en die al nuttig is gebleken."



VOORDELEN

"De samenwerking met Syx Automations is altijd goed verlopen. Voor iedere vraag werd altijd gezocht naar een passend antwoord. De user interface van het ReCreateX gebouwenbeheersysteem is zeer gebruiksvriendelijk, maar ook hier heeft Syx Automations geluisterd naar onze wensen, bijvoorbeeld voor een aanpassing die ons in staat stelde om via de software bepaalde lichtgroepen te definiëren en aan te sturen."

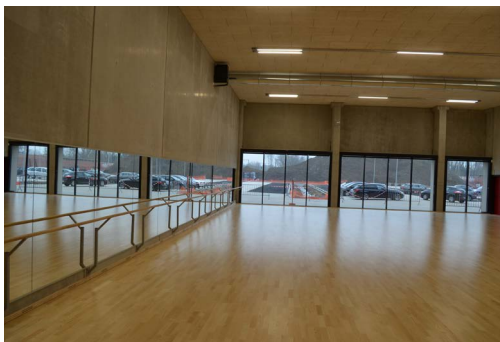
Of Van Keymeulen ReCreateX Gebouwenbeheer zou aanraden? "Jazeker, ieder gelijkaardig gebouw of gebouwencomplex is gebaat met de aankoop van deze software. Mits een gedegen opleiding over het gebruik van het ReCreateX-systeem kan elke stad hiermee de nodige besparingen op vlak van energie en personeel mee realiseren."



SPORTHAL DE SCHOTTE



Naast indrukwekkende sportzalen voor zowel topsporters als recreanten, heeft De Schotte ook een fitnessruimte, een brasserie en vergaderzalen.



Syx Automations
Solutions You Xpect

Rozendaalstraat 53 • B-8900 Ieper

Tel. +32 (0) 57 22 44 00
Fax +32 (0) 57 22 44 01

info@syx.be • www.syx.be

Duwboot 13 • NL-3991 CD Houten

Tel. +31 (0) 33 43 284 16
Fax +31 (0) 33 46 109 33

info@syx.nl • www.syx.nl